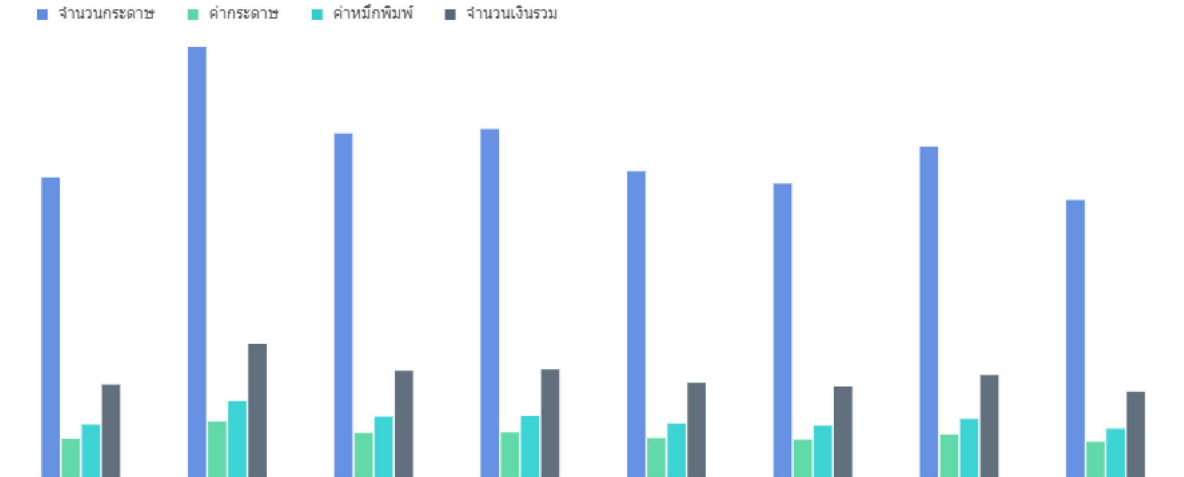




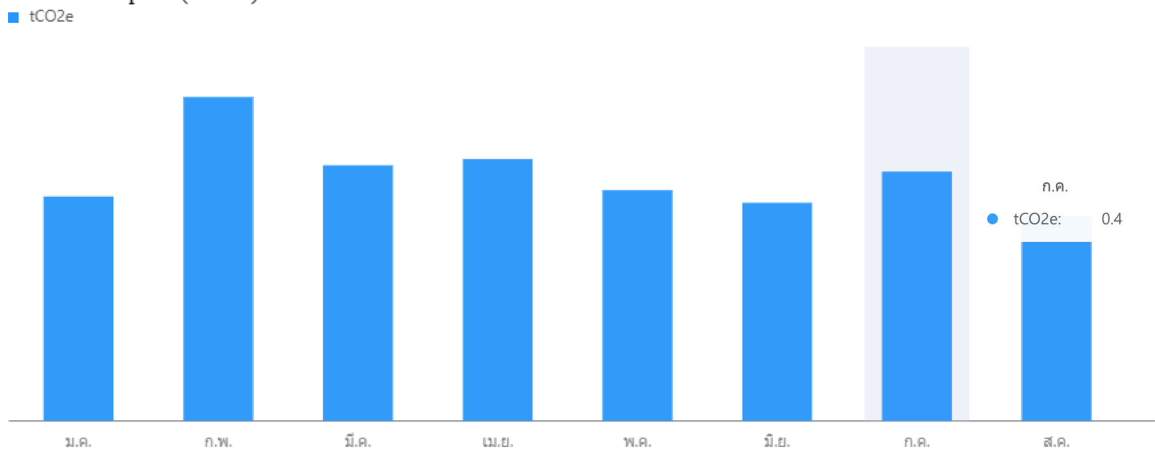
ปี: 2025 | วิทยาเขต: วิทยาเขตปทุมธานี | ส่วนงาน: สำนักงานวิทยาเขตปทุมธานี | หน่วยงาน: หน่วยงานทั้งหมด |  แสดงข้อมูลย่อยทั้งหมด

5,370 เอกสารนำเข้า (เรื่อง)	26,787 เอกสารเข้าหน่วยงาน (เรื่อง)	120,040 จำนวนสำเนา	570,383 จำนวนกระดาษ (หน้า)	75,792 ค่ากระดาษ (บาท)	102,669 ค่าหมึกพิมพ์ (บาท)
178,461 จำนวนเงินรวม (บาท)	55 จำนวนต้นไม้ (ต้น)	3.25 Carbon Footprint (tCO2e)			

จำนวนกระดาษ ค่ากระดาษ ค่าหมึกพิมพ์ จำนวนเงินรวม ปี 2025

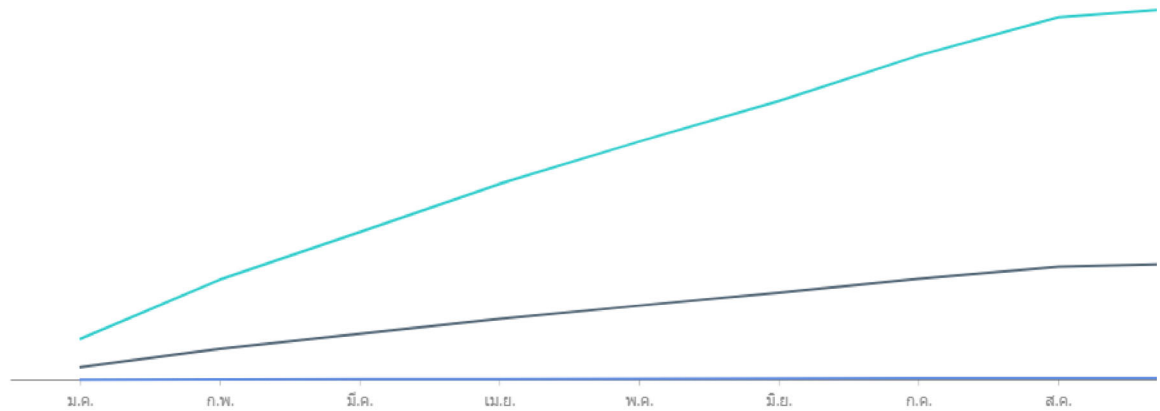


Carbon Footprint (tCO2e) ปี 2025



จำนวนเงินสะสม จำนวนกระดาษสะสม และจำนวน Carbon Footprint (kgCO<sub>2</sub>e) สะสม ปี 2025

— Carbon Footprint — จำนวนเงินสะสม — จำนวนกระดาษสะสม



## หมายเหตุ:

- Carbon Footprint คำนวณจากค่า Emission Factor ของการผลิตกระดาษ A4 ขนาด 70 แกรม เท่ากับ 1.1400 kgCO<sub>2</sub>e/kg
- ค่าใช้จ่ายในการซื้อกระดาษ A4 ขนาด 70 แกรม 1 รีม มูลค่า 66.44 บาท (อ้างอิงจากราคากลางของระบบบริหารการจัดซื้อ)
- ค่าหมึกพิมพ์เอกสาร 18 สตางค์ ต่อแผ่น
- ปริมาณการตัดต้นไม้ น้ำหนักกระดาษ 1 ตัน เท่ากับการตัดต้นไม้ 17 ต้น